

# AXIÁLNE ODSÁVACIE VENTILÁTORY PUNTO (M)

S PRIAMYM VÝFUKOM ALEBO S VÝFUKOM DO KRÁTKEHO POTRUBIA



- **Vhodné pre domáce alebo komerčné použitie. Sú určené pre nepretržité alebo prerušované vetranie kúpeľní, toaliet, kuchýň alebo verejných priestorov.**
- Ventilátory s pripojením na potrubie ø 100-120-150mm.
- Dostupné vo verzii alebo v kombinácii jednotlivých verzii: **štandard**, s guľôčkovými ložiskami (**LL**) - garantujúcimi 30000 hod. bezporuchovej prevádzky, časovým spínačom (**T-Timer**), lankovým ovládaním (**Pullcord**), automatickou mriežkou (**A**), časovým spínačom a nastaviteľným regulátorom vlhkosti umožňujúcim nastavenie spínania ventilátora pri prekročení okolitej vlhkosti nad 60% - 70% - 80% - 90% (**T-HCS**) alebo časovým spínačom a pasívnym infračerveným snímačom (**PIR**).
- Modely M 100/4" (štandard alebo s automatickou mriežkou) sú dostupné s 12V napájaním.
- Automatická mriežka s pomalým otváraním/zatváraním pri zapnutí/vypnutí ventilátora.
- Montáž na stenu, strop alebo do okna pomocou príslušenstva.
- Profil lopatiek ventilátora a telesa ventilátora zabezpečuje vysoký prietok vzduchu, nízku prevádzkovú hlučnosť a nízku spotrebu energie.
- Všetky modely majú krytie IPX4 (ochrana proti striekajúcej vode).
- Zariadenie nemusí byť uzemnené, má dvojité izoláciu.
- Možnosť regulácie otáčok okrem modelov s časovým spínačom a modelov s 12V napájaním.

## Rozmery (mm)

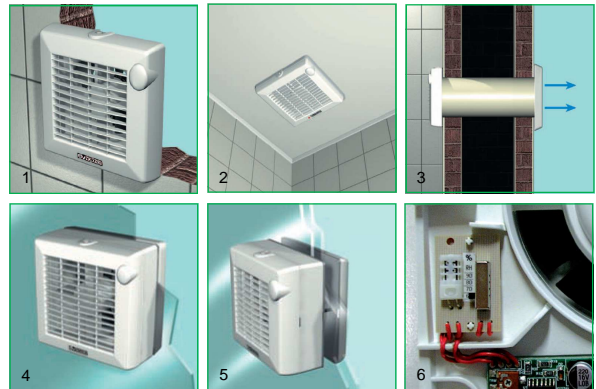
	A	B	C	D	øE
<b>M 100/4"</b>	159	160	100	47	99
<b>M 120/5"</b>	179	181	110	47	119
<b>M 150/6"</b>	214	215	117	47	156

## Rozmery transformátora 12 V (mm)

	A	B	C
<b>GA 12V</b>	161	117	65

		Transformátor s 12V napájaním	
Kód	Model	Štandard	Timer
11203	<b>M 100/4" 12V</b>	22150	22151
11223	<b>M 100/4" A 12V</b>		

## Príklady použitia a montáže



1. Montáž s priamym výfukom cez stenu.
2. Montáž do stropu.
3. Montáž s napojením na max. 4m potrubie.
4. Montáž do okna s jedným sklom pomocou príslušenstva.
5. Montáž do okna s dvojitým sklom pomocou príslušenstva.
6. El. doska pri modeloch T-HCS umožňujúca nastavenie vlhkosti na 60% - 70% - 80% alebo 90%.

## Technické parametre

	Kód		El. napájanie V-50 Hz	El. príkon [W]	Prúd [A]	[Ot/min]	Vzduchový výkon		Výtlak [Pa]	Akustický tlak Lp (3m) [dB(A)]	Hmotnosť [kg]	Krytie IP	Max. teplota [°C]
	Štandard	Timer					[m³/h]	[l/s]					
<b>M 100/4"</b>	11201	11211	230-240	18	0,1	2300	90	25	29	37,5	0,6	X4	50
<b>M 120/5"</b>	11301	11311	230-240	20	0,12	2100	175	48,6	44	39,5	0,8	X4	50
<b>M 150/6"</b>	11401	11411	230-240	30	0,15	2100	335	93,1	59	46	1,1	X4	50
<b>M 100/4" 12V</b>	11203	-	12	18	0,1	2300	90	25	29	38	0,6	X4	50
<b>M 100/4" A 12V</b>	11223	-	12	18	0,1	2300	90	25	29	38	0,6	X4	50

Ventilátor je vyrobený z anti-UV ABS umelej hmoty a všetky komponenty vrátane obalu sú 100% recyklovateľné. Motor s tienenými pólmi a s tepelnou poistkou, má ložiská s bronzovou vložkou (štandard).

## Modely ventilátorov VORTICE PUNTO

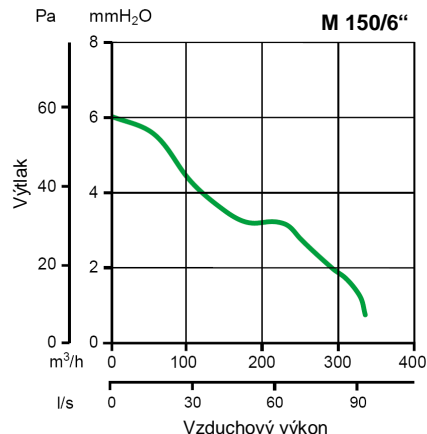
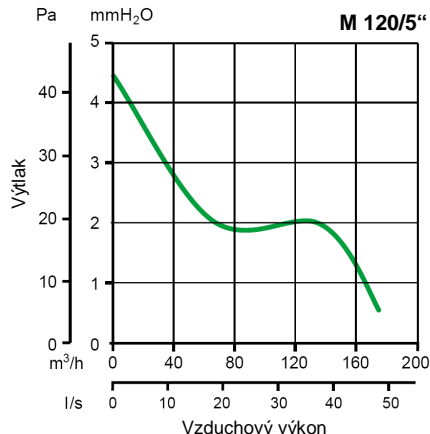
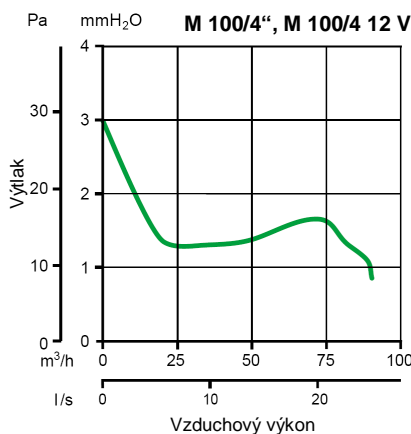
Model	kód
<b>Axiálne nástenné/okenné ventilátory PUNTO</b>	
M 100/4"	11201
M 120/5"	11301
M 150/6"	11401
M 100/4" T	11211
M 120/5" T	11311
M 150/6" T	11411
M 100/4" A	11221
M 120/5" A	11321
M 150/6" A	11421
M 100/4" AT	11231
M 120/5" AT	11331
M 150/6" AT	11431
<b>Axiálne nástenné/okenné ventilátory PUNTO LL - Long life (guľôčkové ložiská)</b>	
M 100/4" LL	11202
M 120/5" LL	11302
M 150/6" LL	11402
M 100/4" T LL	11212
M 120/5" T LL	11312
M 150/6" T LL	11412
M 100/4" A LL	11222
M 120/5" A LL	11322
M 150/6" A LL	11422
M 100/4" AT LL	11232
M 120/5" AT LL	11332
M 150/6" AT LL	11432

Model	kód
<b>Axiálne nástenné/okenné ventilátory PUNTO s lankovým ovládaním P (Pullcord)</b>	
M 100/4" P	11641
M 120/5" P	11741
M 150/6" P	11851
M 100/4" AP	11646
M 120/5" AP	11746
M 150/6" AP	11856
<b>Axiálne nástenné/okenné ventilátory PUNTO s guľôčkovými ložiskami (LL), časovým spínačom T (Timer) a regulátorom vlhkosti HCS (Humidity Control System) umožňujúceho nastaviť vlhkosť na 60% - 70% - 80% - 90%.</b>	
M 100/4" AT HCS LL	11616
M 120/5" AT HCS LL	11692
M 150/6" AT HCS LL	11698
<b>Axiálne nástenné/okenné ventilátory PUNTO s napájaním 12 V</b>	
M 100/4" 12 V	11203
M 100/4 A 12 V	11223
<b>Axiálne nástenné/okenné ventilátory PUNTO s infračerveným snímačom pohybu PIR</b>	
M 100/4" A PIR LL	11684
M 120/5" A PIR LL	11784
M 150/6" A PIR LL	11884

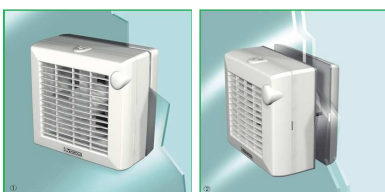
### Voliteľné príslušenstvo

- C1,5 regulátor otáčok
- SCNRB regulátor otáčok - zapustená montáž
- Sada SCB - sada pre zapustenú montáž
- GFI pevná mriežka
- GGR gravitačná mriežka
- Sada mriežok
- F sada pre montáž do okna
- S stropná sada
- GA 12V transformátor

### Tlakovo - výkonové krivky



### Sada pre montáž do okna (F)



1. Použitie sady pre montáž do okna s jednoduchým zasklením.
2. Použitie sady pre montáž do okna s dvojitým zasklením.

- Umožňuje montáž ľubovoľného modelu PUNTO do okna s jednoduchým alebo dvojitým zasklením.
- Sada obsahuje polyetylénové tesnenie, vonkajšiu mriežku, stredový medzikus, vymedzovací rám a prsteneč.
- Hrúbka skla minimálne 2mm a maximálne 20mm.

### Technické parametre pri použití sady pre montáž do okna (uvedený kód je len pre sadu)

	Sada		El. príkon [W]	Prúd [A]	[Ot/min]	Vzduchový výkon		Akustický tlak Lp (3m) [dB(A)]	Hmotnosť [kg]	Krytie IP	Max. teplota [°C]
	Kód					[m³/h]	[l/s]				
<b>M 100/4"</b>	F 100/4"	22131	18	0,1	2300	85	23,6	38	0,85	X4	50
<b>M 120/5"</b>	F 120/5"	22132	20	0,12	2000	140	38,9	40,5	1,15	X4	50
<b>M 150/6"</b>	F 150/6"	22133	30	0,15	1950	280	77,8	44,5	1,56	X4	50



Všetky výkonové údaje sú overené nezávislou skúšobňou, čo potvrdzuje štítok kvality a osvedčenie IMQ. Výrobok je vyrobený v súlade s nasledujúcimi štandardami: EN 60335-2-80 (časť 2: príslušné požiadavky pre ventilátory) EN 60529 (kód IP). Podlieha norme 2002/96/EC-WEEE.